

Agroforesteries

Alain Canet AFAF



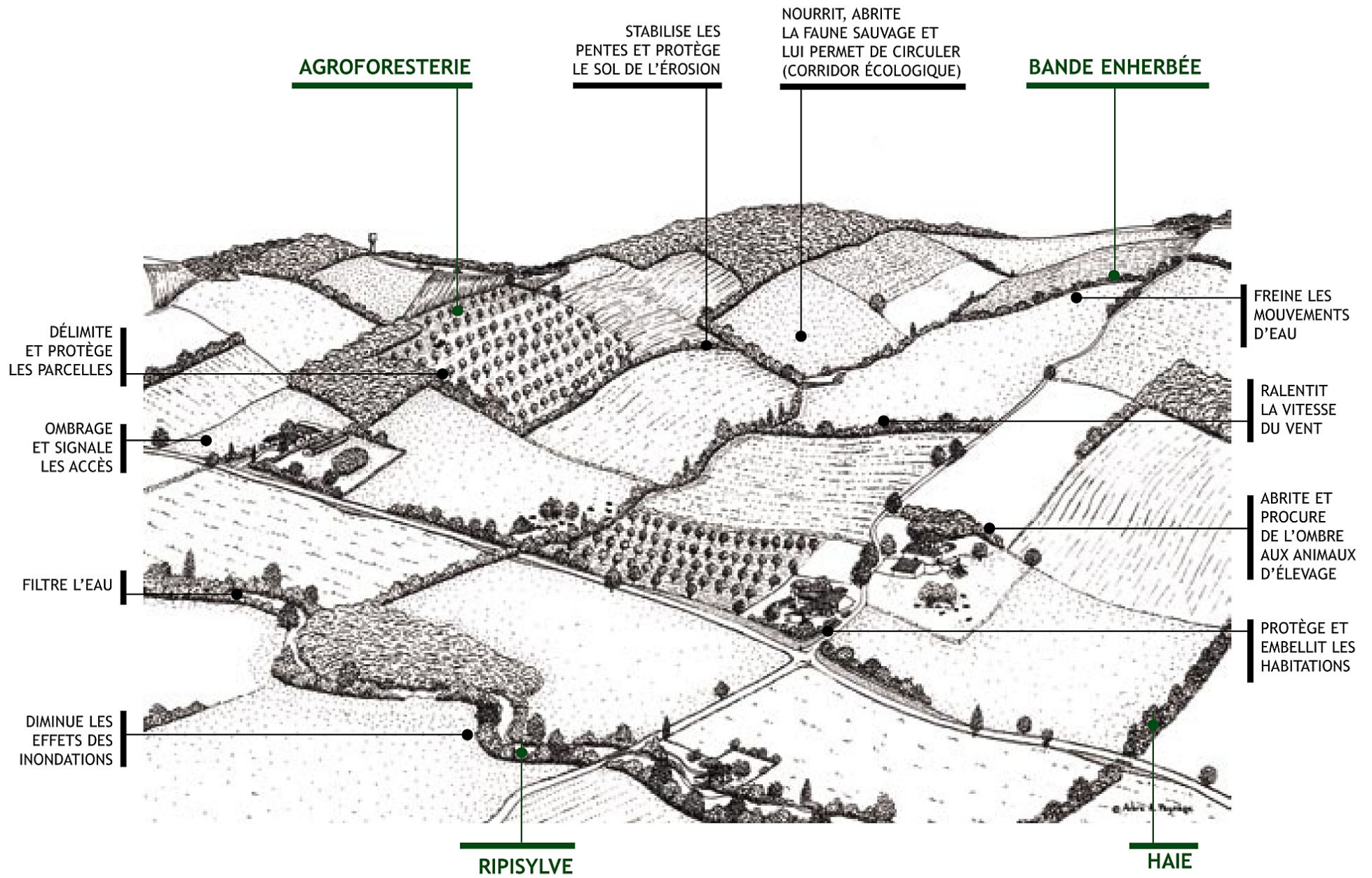


La mésange consomme
de 6 à 9000 chenilles par nichée...
Stocke des kg d'insectes pour l'hiver.

Les chauve-souris consomment jusqu'à 3000
insectes par jour (pucerons, moustiques, etc)
Les allées agroforestières
sont des autoroutes...



Trame verte productive sur l'ensemble du territoire...





















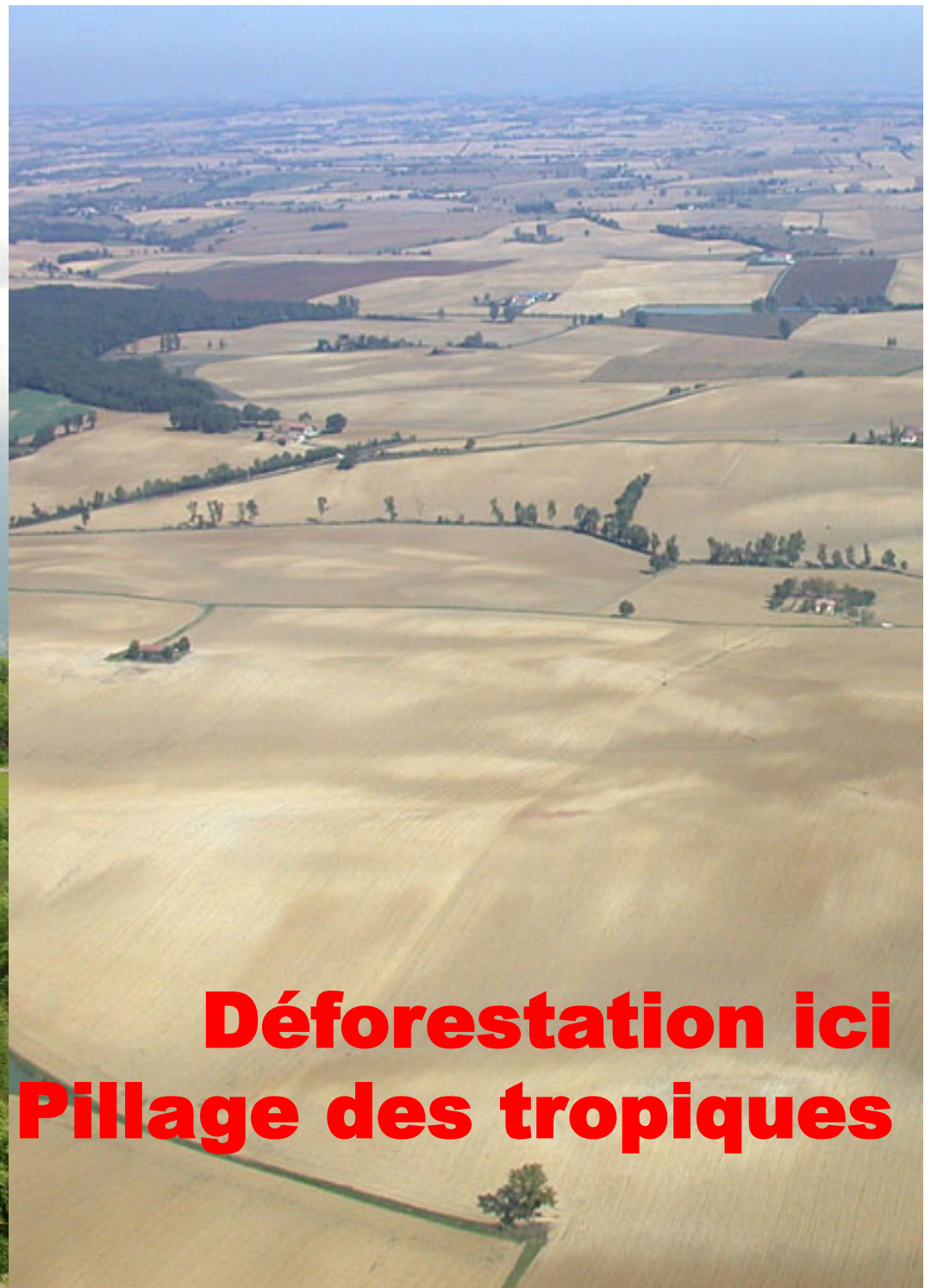






RESERVE
de
CHASSE

Changez de CAP



**Déforestation ici
Pillage des tropiques**



Arbres & Territoire

un facteur de "stabilité" et d'évolutivité du contexte biophysique

Amortisseur climatique
Accumulateur d'énergie sous forme de carbone
Régulateur et épurateur de l'eau
Conservateur et améliorateur des sols
Générateur et maillon essentiel de biodiversité

Autour des parcelles : profiter de la végétation qui se développe spontanément...

Sur les bordures : des cours d'eau, des champs, des routes, etc.

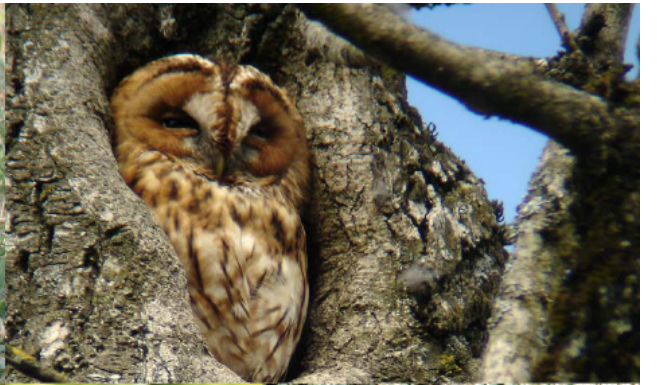
- Une végétation gratuite
- Qui est actuellement perdue lors d'un entretien coûteux
- Qui peut être un complément de biomasse valorisable (méthanisation par exemple), activateur de biodiversité

Bilan :

Haies et végétation spontanée 3 tC/an
(100ml/ha)























21/10/2008



Nécessité de plantes géantes, de diversité, d'intensité !
Produire, Protéger, Valoriser le surplus ...
Les plantes sont l'énergie de la terre !



Inter culture couvert



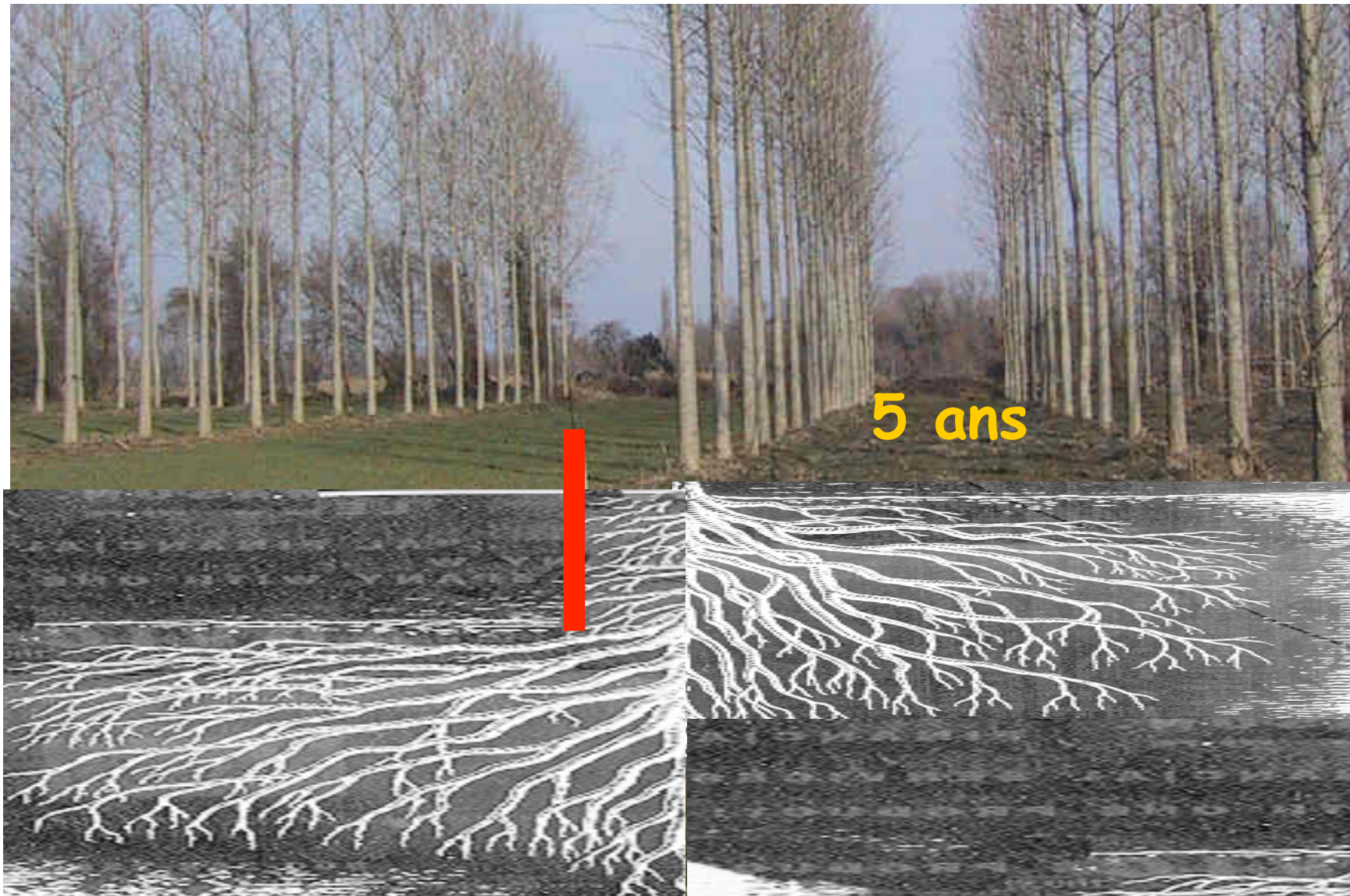




Les racines des arbres plongent sous les cultures d'hiver

Agroforestier

Forestier





Souche forestière, sans pivots... que des racines traçantes dans le premier mètre



**Souche du peuplier agroforestier :
en dessous des verticilles de
racines qui se sont développées au
bout du plançon, à environ 1 m de
profondeur, on observe des pivots
plongeants qui**

Spécificités de l'arbre isolé agroforestier

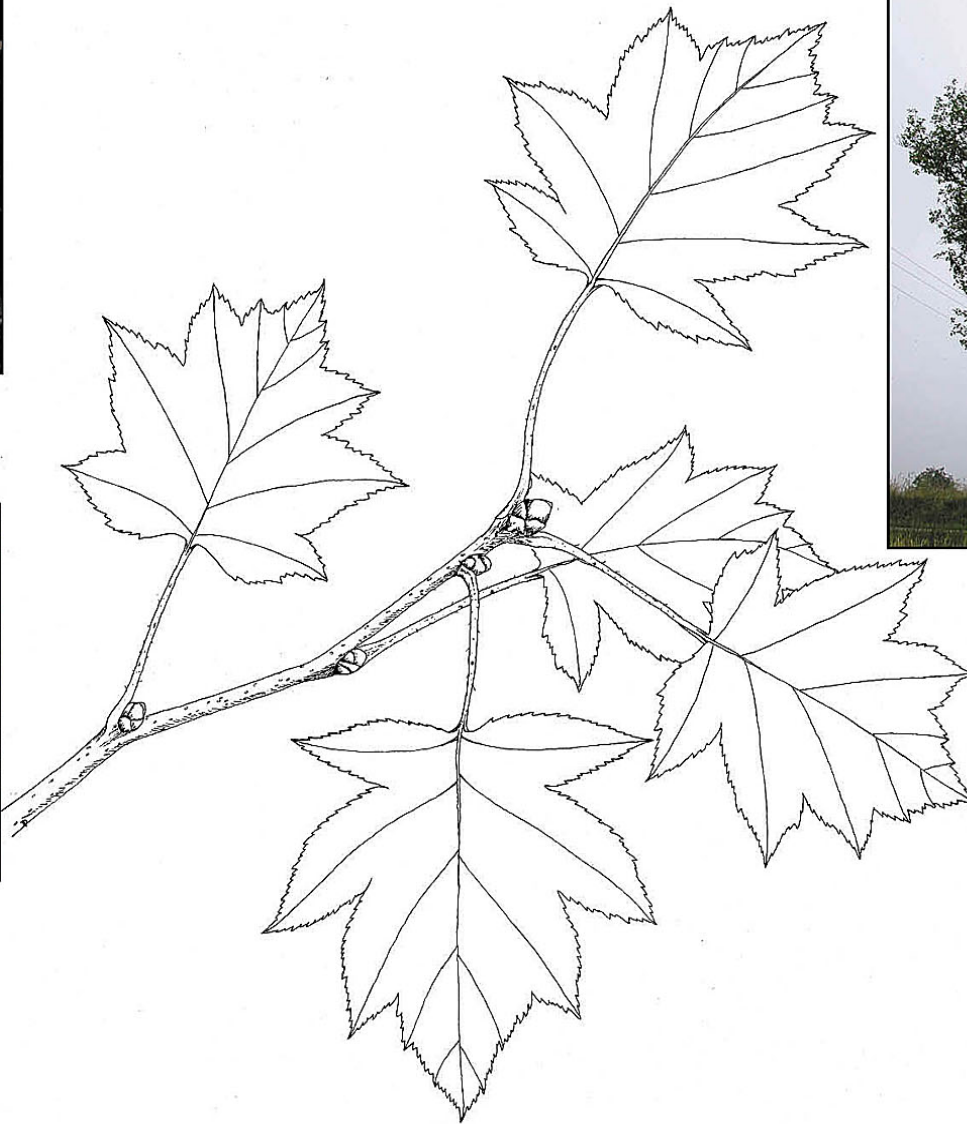
- **Croissance rapide**
- **Enracinement profond, induit par la compétition des cultures**
- **Très résistant au vent**
- **protection des plantes et des animaux contre les stress**



Alisier torminal

Aliguè

Sorbus torminalis



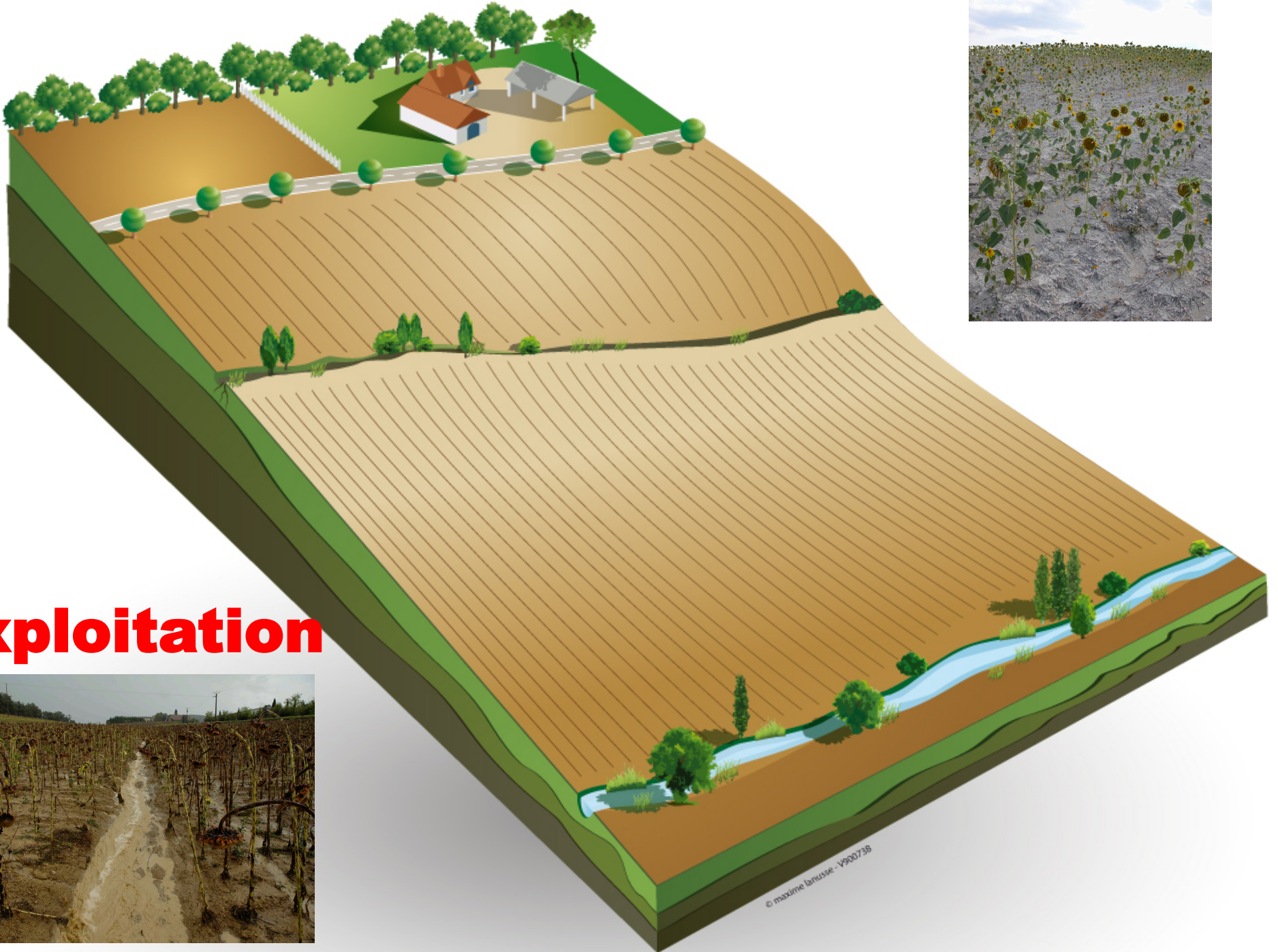


Nouveaux usages,

Pour créer des ressources et de l'emploi



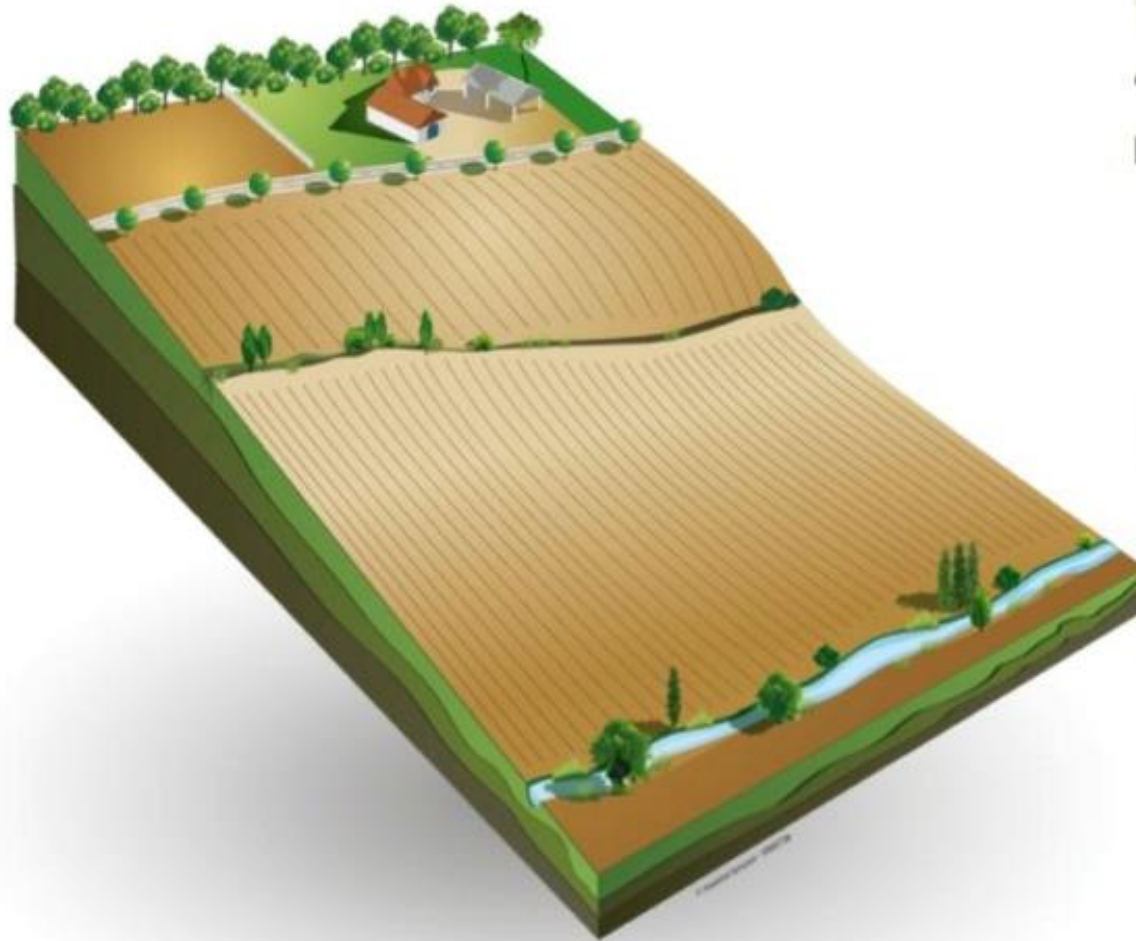
Exploitation



Optimisation



Passer du modèle actuel...



Des ressources naturelles



Des intrants



Des produits



Vers un optimum écosystémique...



Des ressources naturelles

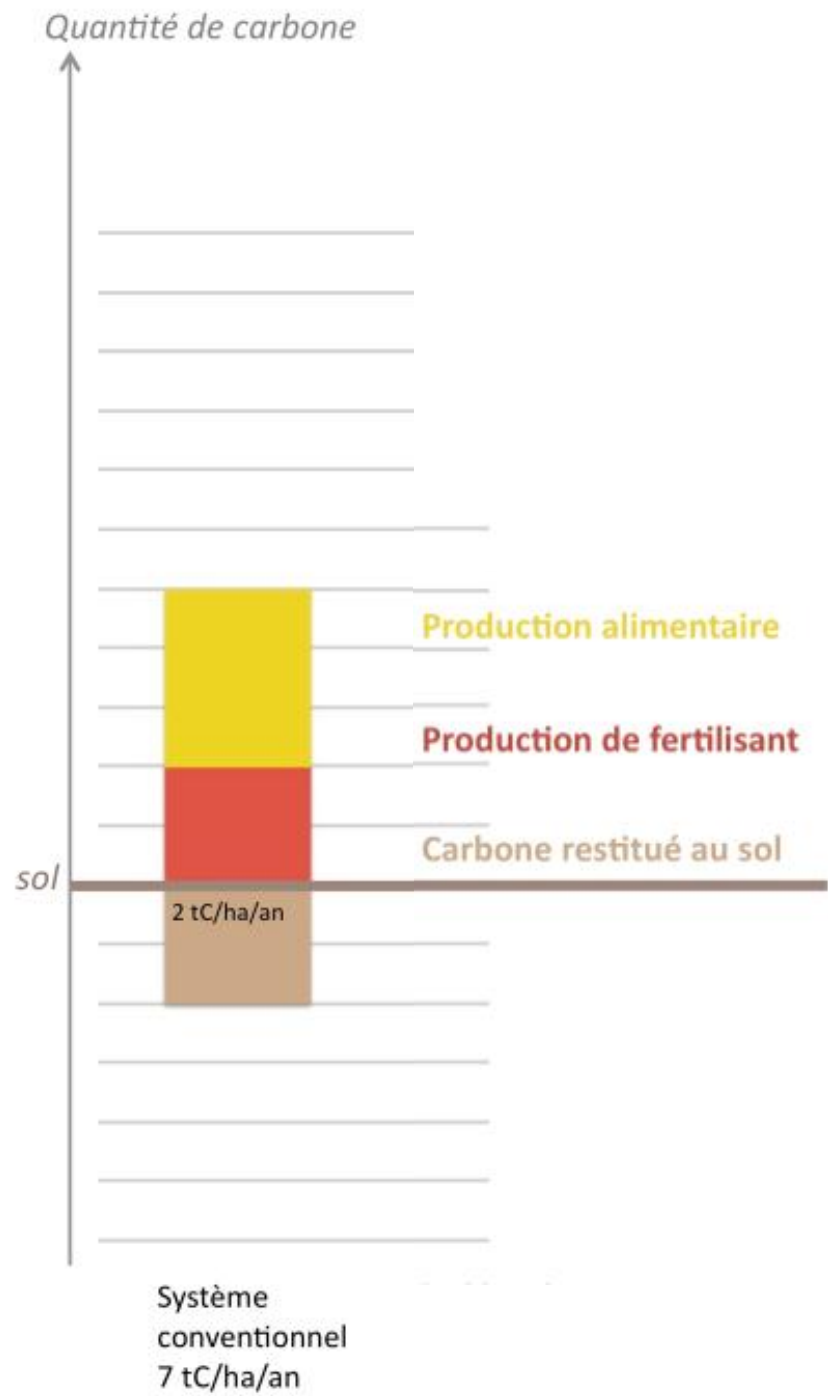


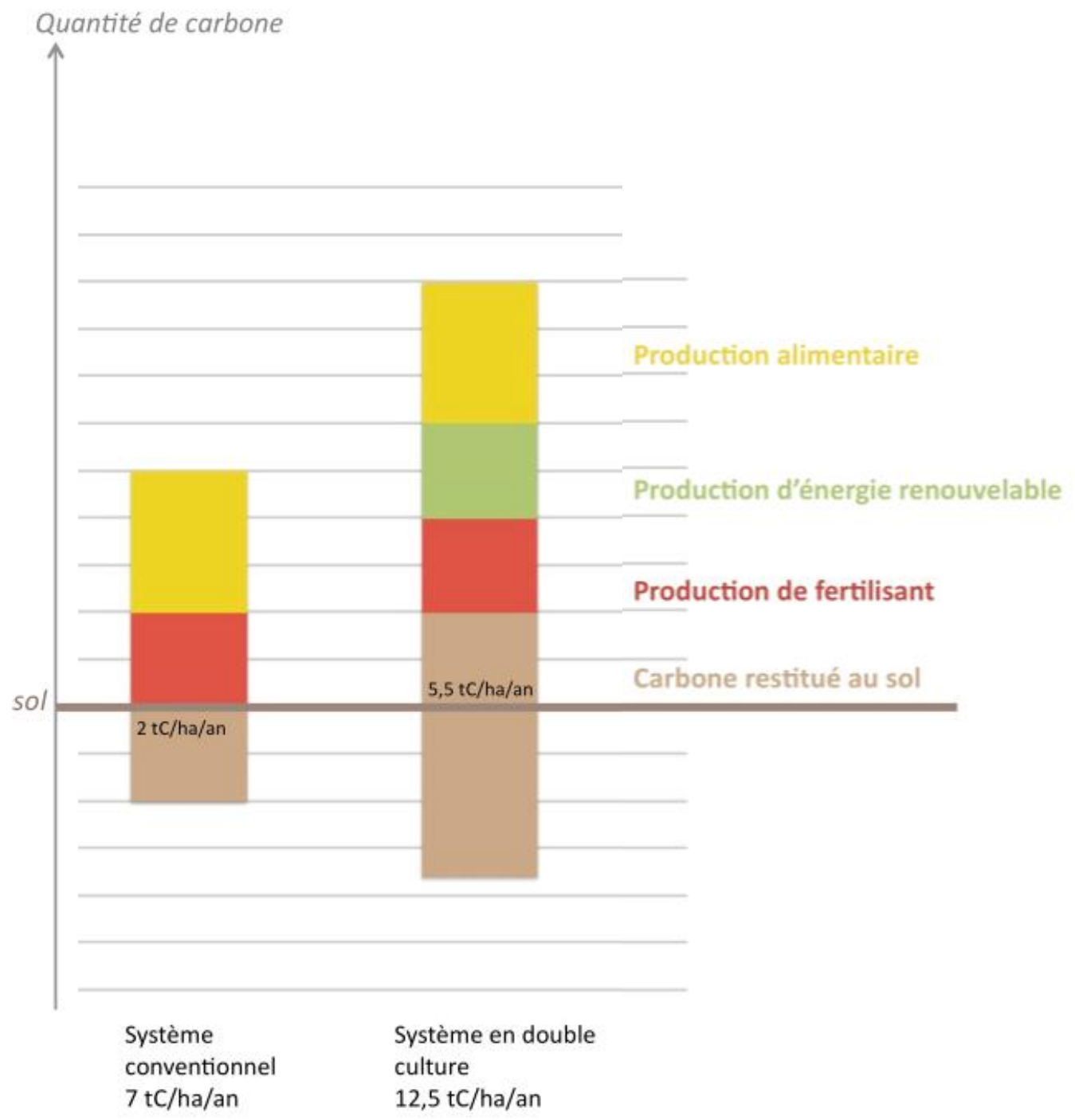
Des intrants



Des produits

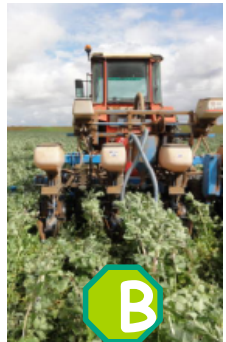
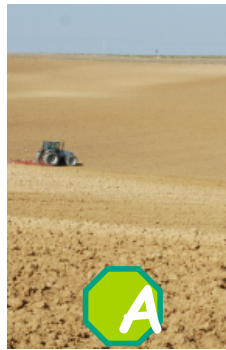
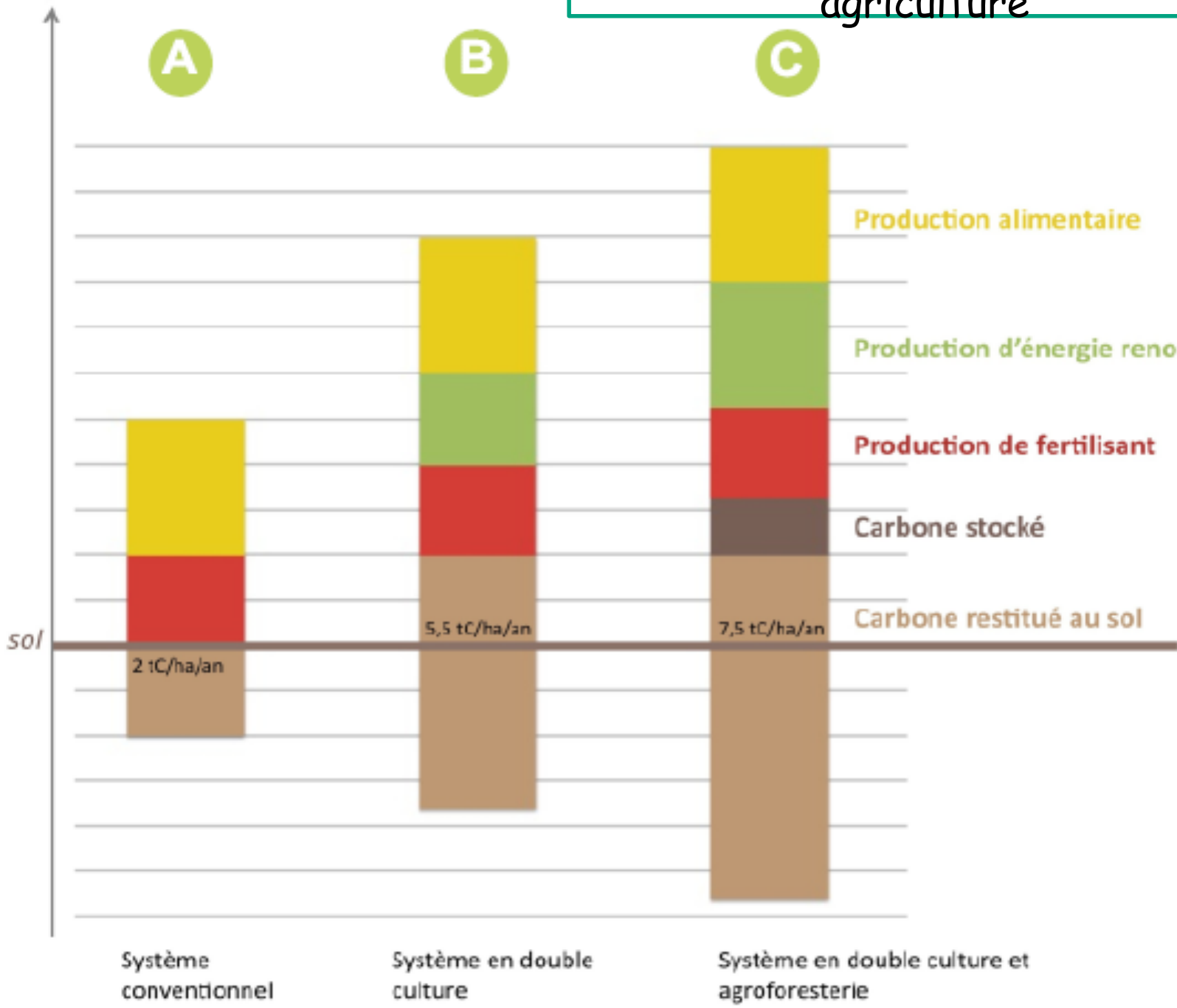




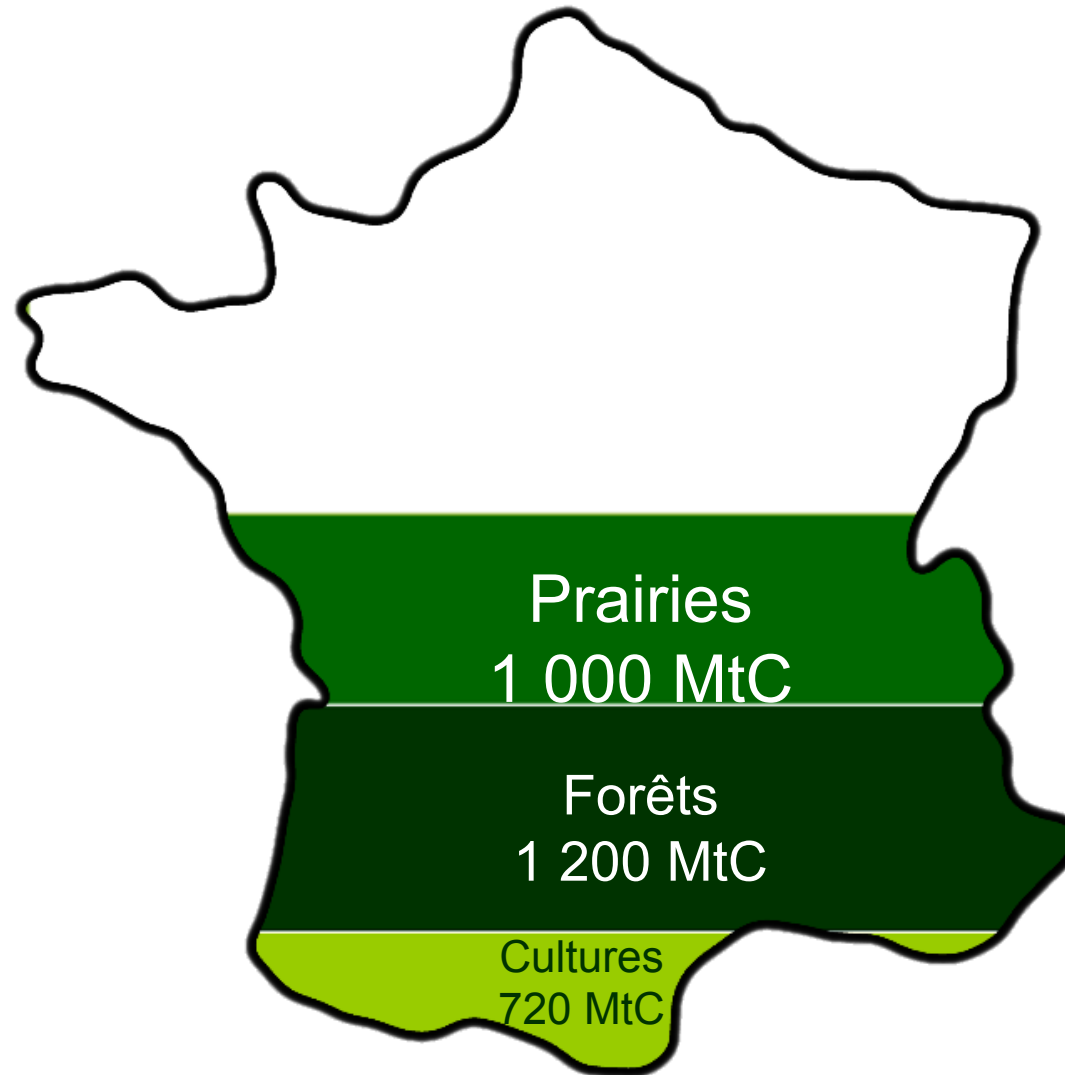


Quantité de carbone produite (t/ha/an)

Performance du carbone en agriculture



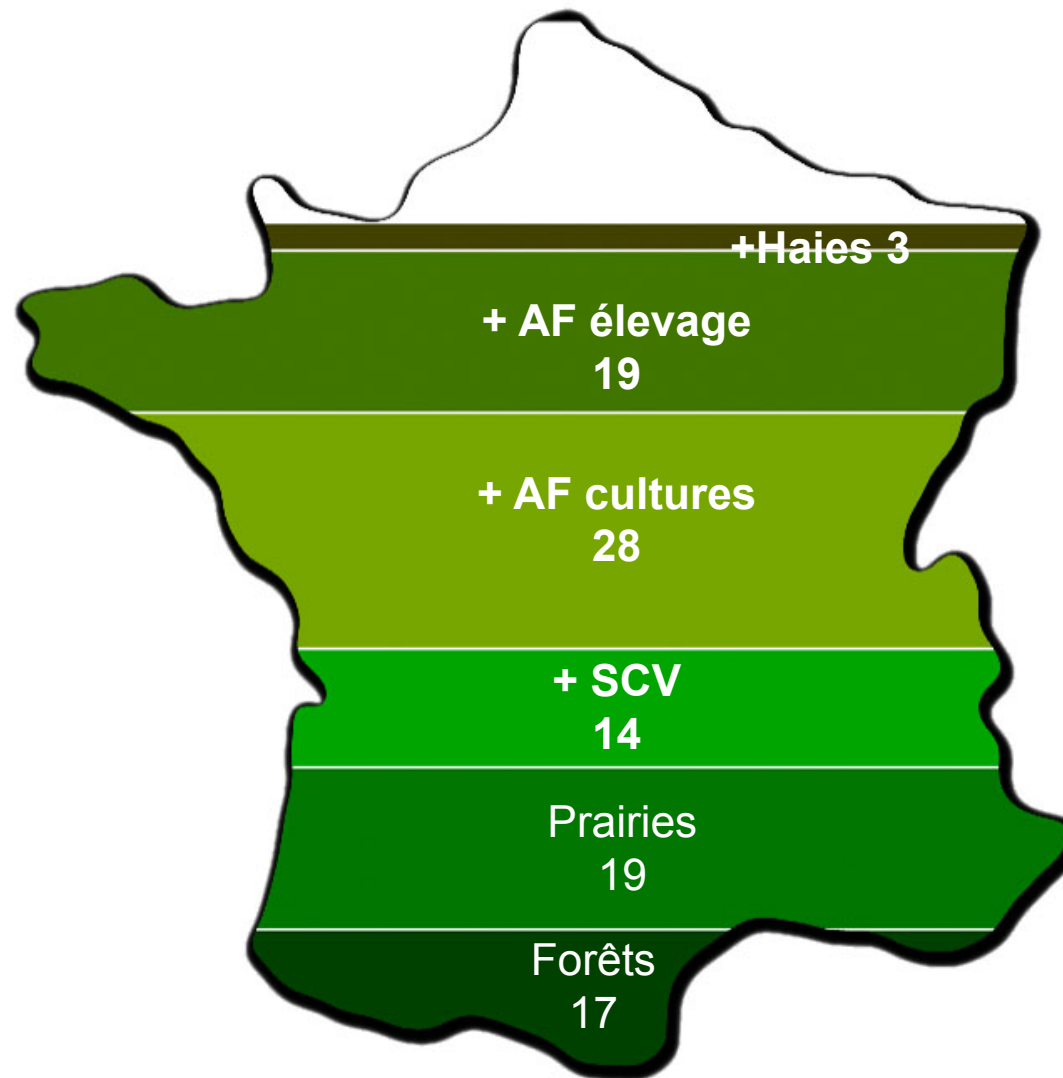
Passer d'un modèle actuel...



-
- A
- S
- P
- fo
- C



...Vers un optimum écosystémique





Relocaliser le carbone : Un enjeu de société majeur

Bee happy
agroforesterie.fr

2 Causes possibles du déclin

Si le déclin des pollinisateurs touche autant les espèces sauvages que les abeilles domestiques (*Apis mellifera* L.), les causes de ce déclin ont été étudiées essentiellement chez ces dernières. D'après le consensus qui s'est dégagé ces dernières années, ce déclin seraient **multifactoriel.**

semaines, les abeilles sauvages, qui sont solitaires à plus de 80 %, sont les plus menacées, en particulier sous la pression de l'agriculture moderne : les haies qui abritent leurs habitats disparaissent, la monoculture, tout comme la fauche précoce et répétée des prairies et des bords de route et de champs entraînent la raréfaction des fleurs qui les alimentent.

Même si l'on manque cruellement de données sur le long terme et ↻



UNE ABEILLE TRANSPORTE sur une seule de ses pattes postérieures 500 000 grains de pollen.

Valeur économique

Dans le cadre d'Alarm, les chercheurs ont également entrepris de chiffrer la valeur de l'activité pollinisatrice des insectes, essentiellement des abeilles, pour les principales cultures dont l'homme se nourrit dans le monde. En s'appuyant sur une revue bibliographique de la dépendance aux pollinisateurs des principales cultures alimentaires publiée en 2007 et sur les données FAO pour 2005, ils ont établi cette valeur à 153 milliards d'euros, soit 9,5 % de la valeur de la production agricole mondiale pour ces cultures.

INRA MAGAZINE • N°9 • JUIN 2009

**Moins d'abeilles sauvages,
moins de diversité florale**

teurs. Mais dans certaines régions, il ne reste pratiquement plus du tout d'abeilles domestiques et l'on ne sait que très peu de choses sur l'évolution des populations d'abeilles sauvages.

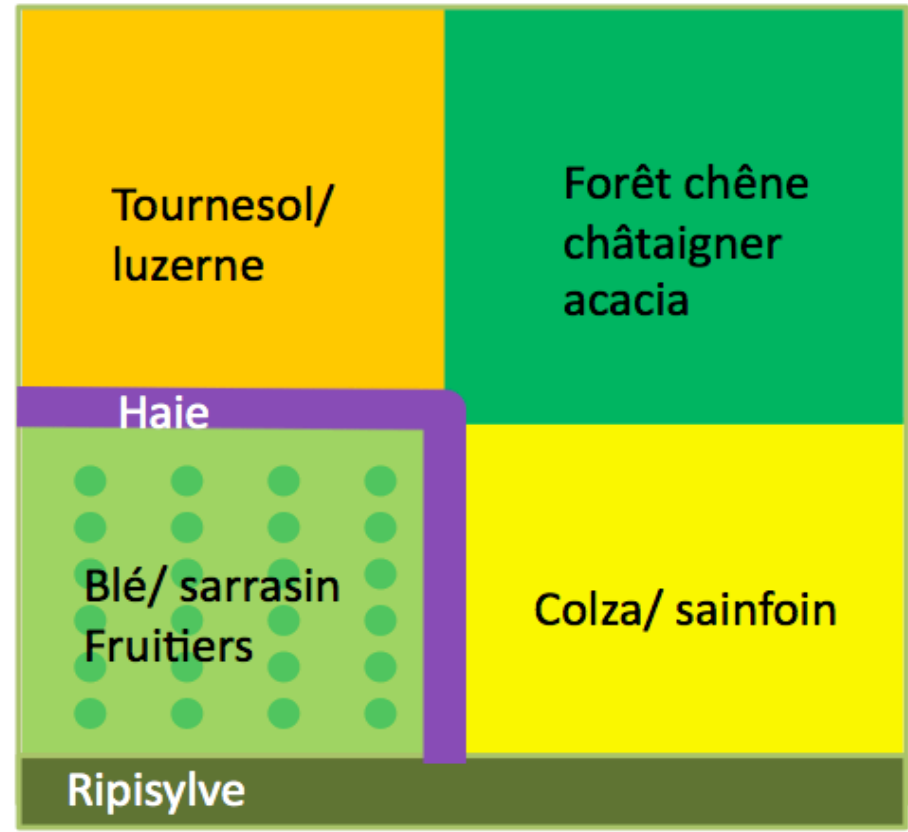
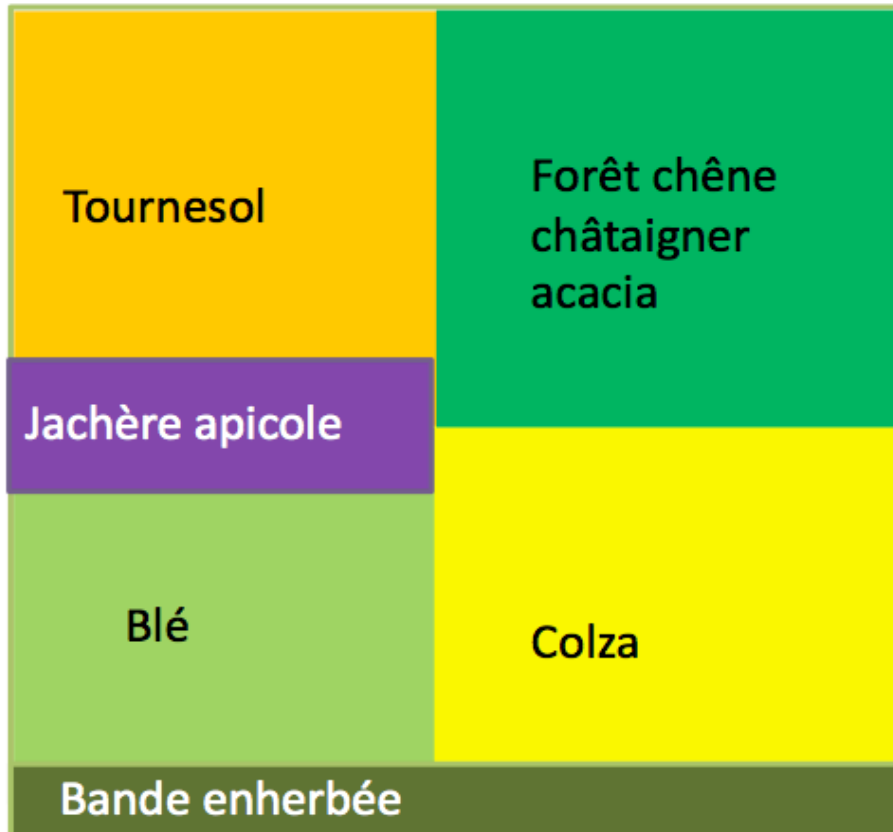
Les produits de la ruche



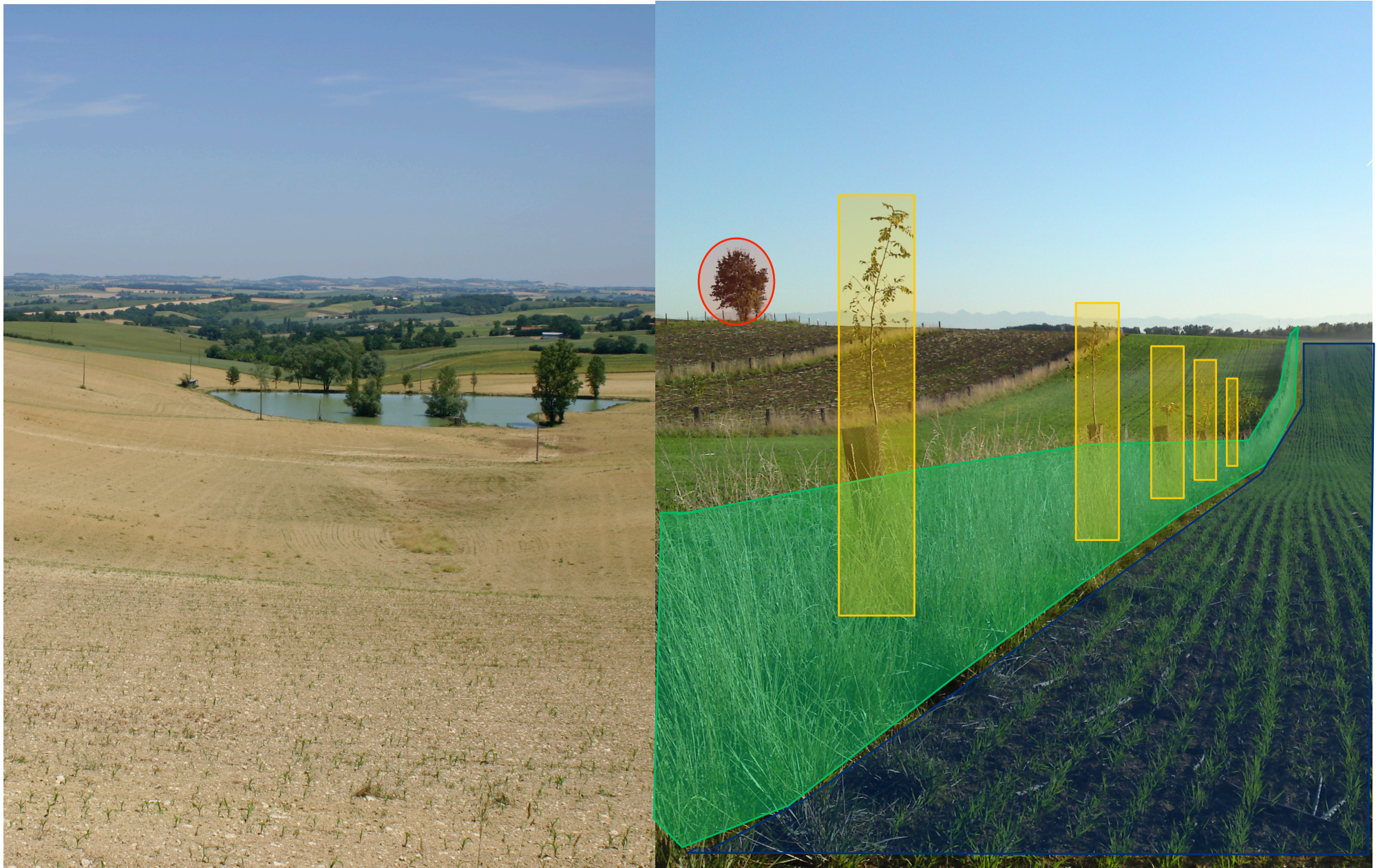
- Miel
- Pollen
- Propolis
- Cire
- Gelée royale



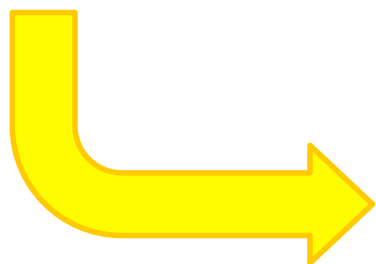
Nourrir les abeilles



Nourrir les abeilles



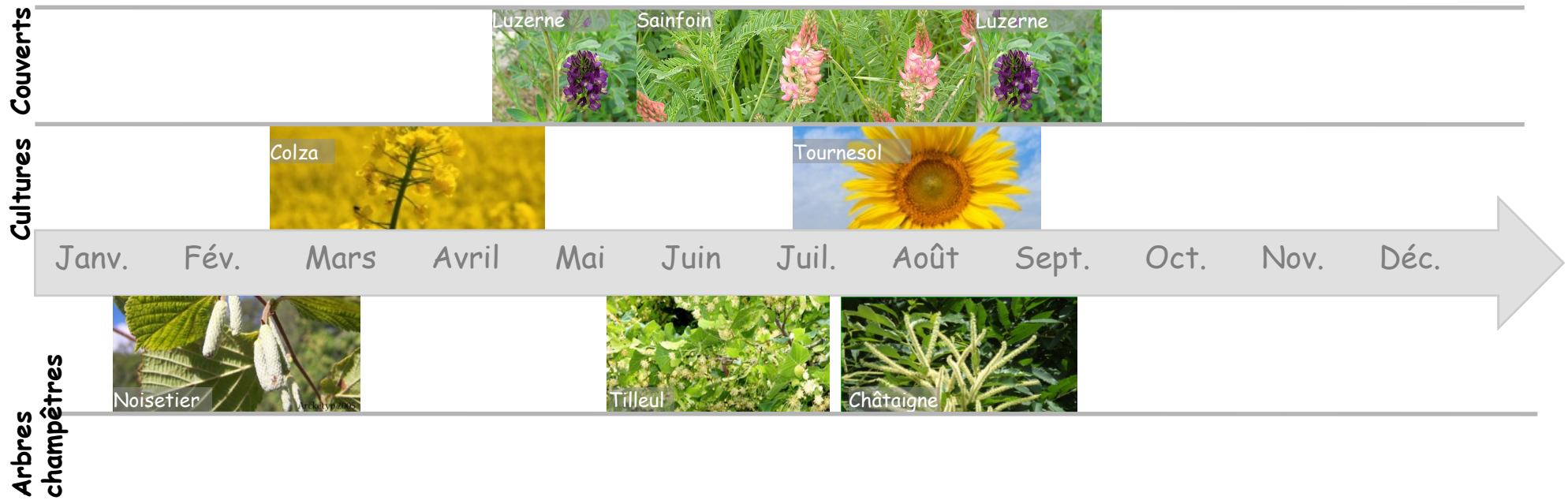
Un projet d'avenir



Un projet d'avenir



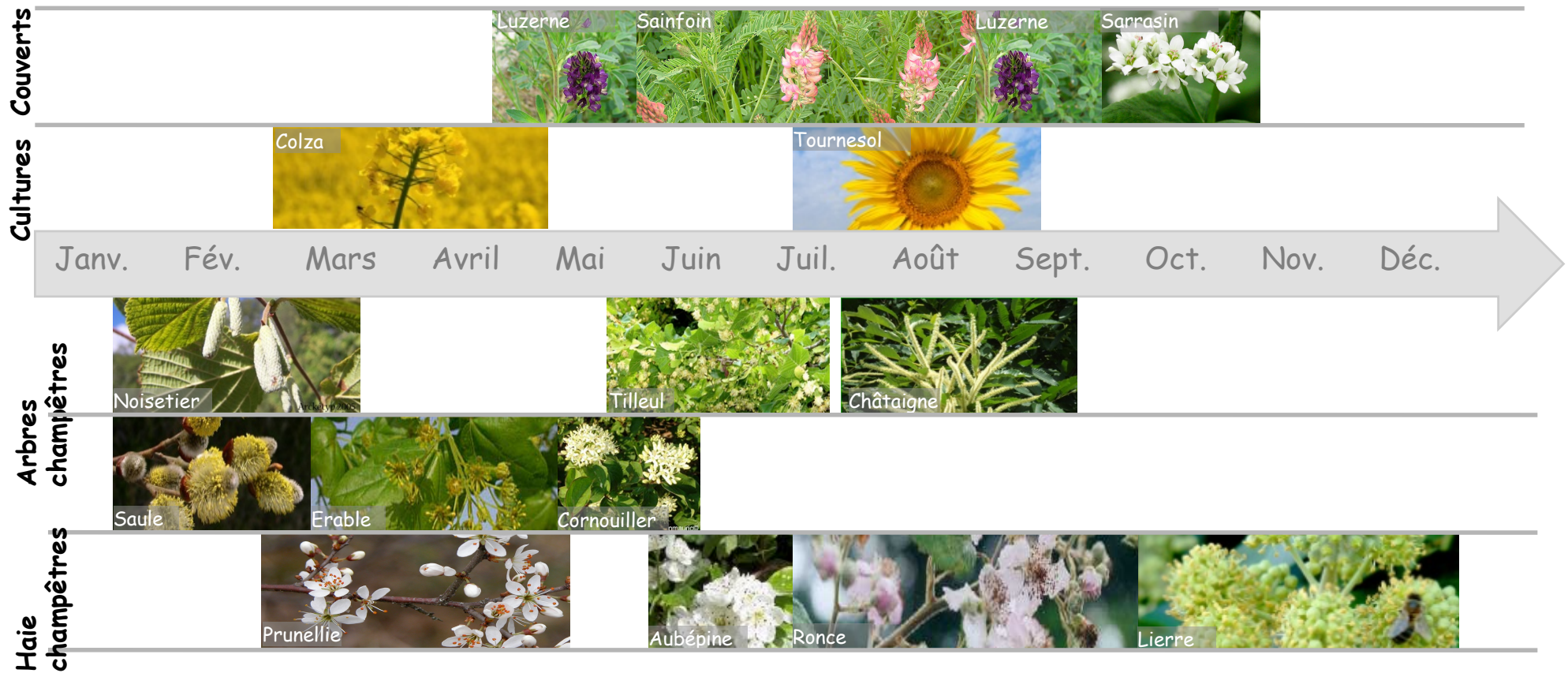
Un projet d'avenir



Un projet d'avenir



Un projet d'avenir



Créer un microclimat

