

# À vos ruches !

## Prêts ? Partez !



### MARS

**Le froid est toujours présent**

T° moyenne : 6,3  
(de 3,5 à 7,5)

T° maximale : 9,9  
(20 rare)

T° minimale : 2,9  
(gel possible : <-10)

Relativement sec malgré des giboulées, neige

Précipitations : 53 (de 4,2 à 138,1) mm

Nombre de jours de précipitations : 13,1

Heures d'ensoleillement : 106,5 (de 47 à 206)

Vents violents possibles

### AVRIL

**Variations de température très importantes**

T° moyenne : 8,9  
(1 sur hauts-plateaux)

T° maximale : 13,2 (>20 fréquent)

T° minimale : 4,8 (gel rare -10)

Précipitations relativement faibles, orages, neige possible

Précipitations : 72,9 (de 50 à 90) mm

Nombre de jours de précipitations : 11,3

Nombre d'heures d'ensoleillement : 151 (de 67 à 255)

Mars Avril



### Visite de printemps

La première visite des colonies est très importante car c'est là qu'on peut vraiment évaluer comment elles ont passé l'hiver. La quantité d'abeilles, l'importance et l'aspect du couvain seront notés. C'est la période idéale pour détecter les maladies du couvain. Il faudra faire des choix, réunir ce qui doit l'être ou même supprimer si l'on a des doutes sur l'origine de la faiblesse de la colonie (pathologie, intoxication...). Il faut travailler vite car c'est à ce moment que les risques de refroidissement sont les plus importants. A cette période de l'année, tout doit être mis en œuvre pour éviter les dépérissements thermiques. Les planchers auront été nettoyés ou changés.



Mars Avril



### Miellée de saule

La floraison des saules constitue une ressource très importante pour les abeilles. Elle concrétise le début de la saison apicole et correspond à une reprise intense de la ponte. Le miel de saule, très caractéristique, est recherché par certains apiculteurs. Pour le récolter, ils n'hésitent pas à travailler avec des partitions, tant dans le corps que dans la hausse. Malgré cela, cette récolte reste très dépendante des conditions climatiques et exige des colonies déjà bien développées. Le résultat est un véritable miel de cru qui doit être valorisé en tant que tel.



Mars Avril



### Varroase

A ce moment de l'année, il n'est plus possible de traiter avec les produits classiques. Il fait trop froid pour le Thymovar, et la présence de couvain rend le traitement à l'acide oxalique inefficace. Seul l'acide formique pourrait être utilisé s'il bénéficiait d'un agrément (ce qui n'est pas le cas). Un suivi des mortalités naturelles sur le plancher est souhaitable. On peut introduire des cadres à mâles : par exemple un cadre de hausse placé dans le corps, dont le bas sera construit en cellules de mâles que l'on va pouvoir recouper après operculation pour piéger les varroas.

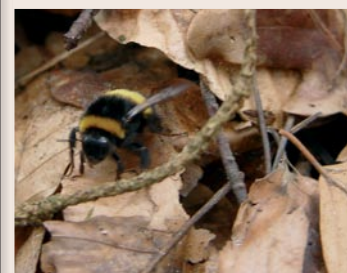




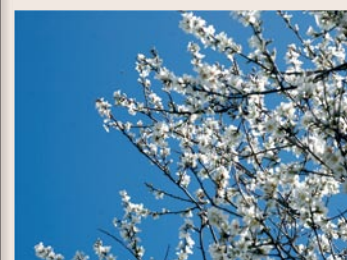
## OBSERVATIONS



*Les prunelliers annoncent le démarrage réel de la saison et la croissance rapide des populations*



*C'est durant cette période que les femelles fondatrices de bourdons cherchent un nouveau site de nidification*



*Avec les merisiers débute la miellée de printemps. A partir de ce moment, tout s'accélère*



*Dès les premières journées un peu plus chaudes, on peut prendre plaisir à observer les osmies rousses qui sortent de leur nid*



Mars Avril



### Elevage

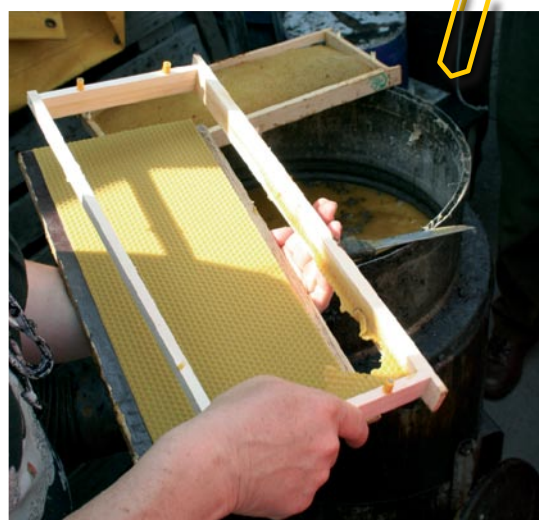
Pour les éleveurs, le premier pas consiste à produire des mâles au départ des colonies sélectionnées. Auparavant, il faut faire construire les cadres en cellules de mâles, cela peut prendre une semaine pour une colonie forte en fonction de la météo. L'achat de cires à mâles du commerce peut faire gagner du temps.

Mars Avril



### Gestion des cadres

C'est à cette période de l'année que l'on va préparer les nouveaux cadres à mettre dans les ruches. Il faut prévoir au moins deux à trois cires neuves par colonie adulte. En début de saison, il faut éviter de couper le nid à couvain : dès lors, les cadres seront introduits en bordure du nid. Les cadres à réformer seront mis de côté à l'abri des abeilles dans l'attente de leur refonte.



Mars Avril



### Développement des colonies

C'est la dynamique de développement printanier qui donnera la meilleure indication des récoltes futures. La prise de poids durant un mois ainsi que la vitesse de développement du couvain sont de très bons indicateurs pour le reste de la saison. Il faut donc noter soigneusement ces informations.



Mars Avril



### Pollinisation

Si l'on compte partir en pollinisation, les colonies seront stimulées si nécessaire avec un candi ou même une pâte à base de votre pollen. L'idéal est d'avoir des colonies comportant au moins quatre cadres de couvain avec une proportion plus importante de couvain ouvert. Si vous ne connaissez pas le verger, il vaut mieux faire un repérage des lieux avec l'arboriculteur et discuter des emplacements. C'est en général à ce moment que l'on signe le contrat de pollinisation.